

株式会社 山一本店
 本社／
 一関市千厩町千厩字下駒場 164-1
 (0191)52-5021
 一関インター店／
 一関市赤荻字月町 196-2
 (0191)33-2600
 2021年3月発行
 復活29号



ゆうメール

山一 春の謝恩特別セール開催にあたって



代表取締役 田中 和彦

拝啓

早春の候、貴殿益々ご清栄のこととお喜び申し上げます。また常日頃は格別のお引立てを賜り、厚く御礼申し上げます。

さて、昨年以来世界中に猛威を振るっている新型コロナウイルス感染症は、一時に比べ落ちてきていますが、まだ先が見えない状態となっております。日本でもワクチンの接種が始まりましたので、一日も早く終息することを切に願うものであります。

そのような状況下、弊社恒例の春の展示会は昨年につき、中止することを決めました。ただ、春の農作業シーズンを目前に控えお客様からの要望もあり、規模を縮小し、できるだけ「三密」を避ける内容で【山一春の謝恩特別セール】として **22日(月)から27日(土)**までの期間で開催することとなりました。社員一同、皆様のお越しを心よりお待ち申し上げます。末筆ながら、皆様方のご健勝ご多幸を祈念し挨拶とさせていただきます。

敬具

新スタッフ紹介



千厩店・整備 ^{さ さ き ゆ き と も} 佐々木千友 陸前高田市出身



今年1月に入社しました佐々木千友と申します。住田町から約1時間かけて通勤しております。職場にもだいぶ慣れて楽しく前向きに仕事をしています。整備でお世話になりますが、一つでも皆様のお役に立てるように努めていきますので、ご指導の程よろしくお願い申し上げます。

お客様のサービス向上のため

部品・用品供給スピードUP!

します

- 季節の商品の消耗部品はできるだけ店頭在庫します。

(草刈りシーズン・防除シーズン・除雪シーズン)

- Vベルト LA、LB サイズ28~70 2本常時在庫

3本以上、その他のサイズは14時までのご注文で翌日入荷します。(特注サイズは除きます)

バッテリーは12時までのご注文で当日入荷致します。

- 部品のご注文(三菱・やまびこ・山本・丸山・ニプロほか)

14時までのご注文で翌日に入荷致します。

※メーカーに在庫があり、関東方面より出荷の場合に限ります。

名古屋以西より出荷の場合は+1日頂きます。

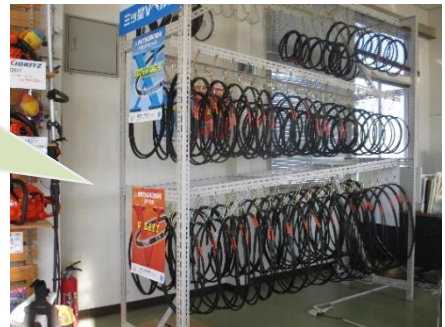


一関インター店にも
Vベルト陳列棚を設
置しました



MITSUBOSHI

三菱農業機械
~ Long Life ~ 人も道具も、長く強く。



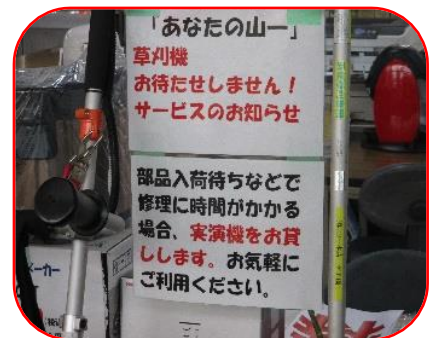
- 『お客様第一サービス』メニュー

① 草刈機、モアなどの修理お待たせしませんサービス

② 除雪機、サマー期間お預かりサービス(有料)

③ ロボットモア、樹木粉碎機などのお試し実演サービス

※詳しくは弊社スタッフにお気軽にお問い合わせ下さい。



ホームページを 開設しました

より多くのお客様に山一のことを
ご覧いただけるようホームページを
開設致しました。

お取扱商品や特別セールなどの
お得な情報を発信予定です。ぜひご覧下さい。



<https://www.yamaiti.jp/>